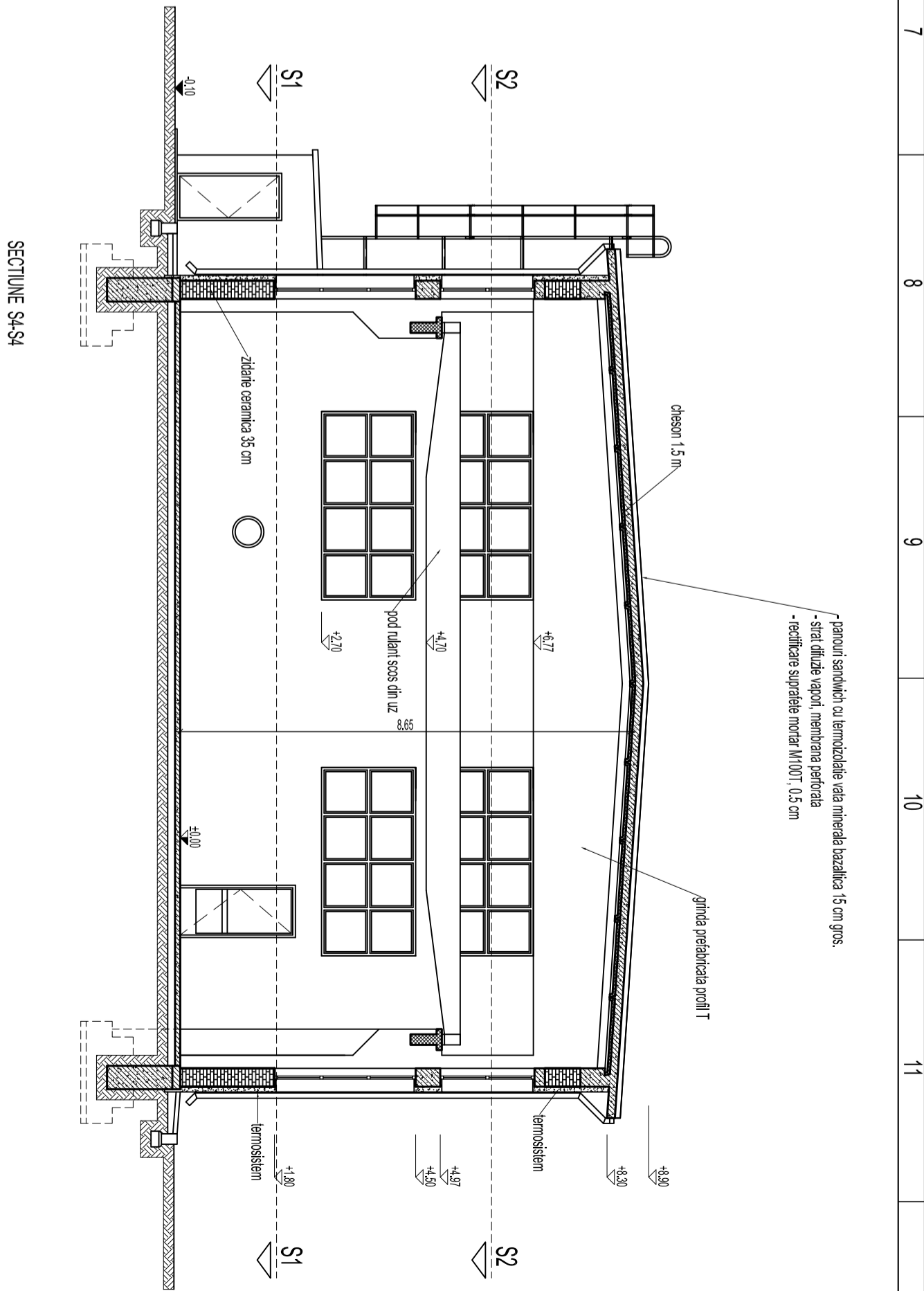
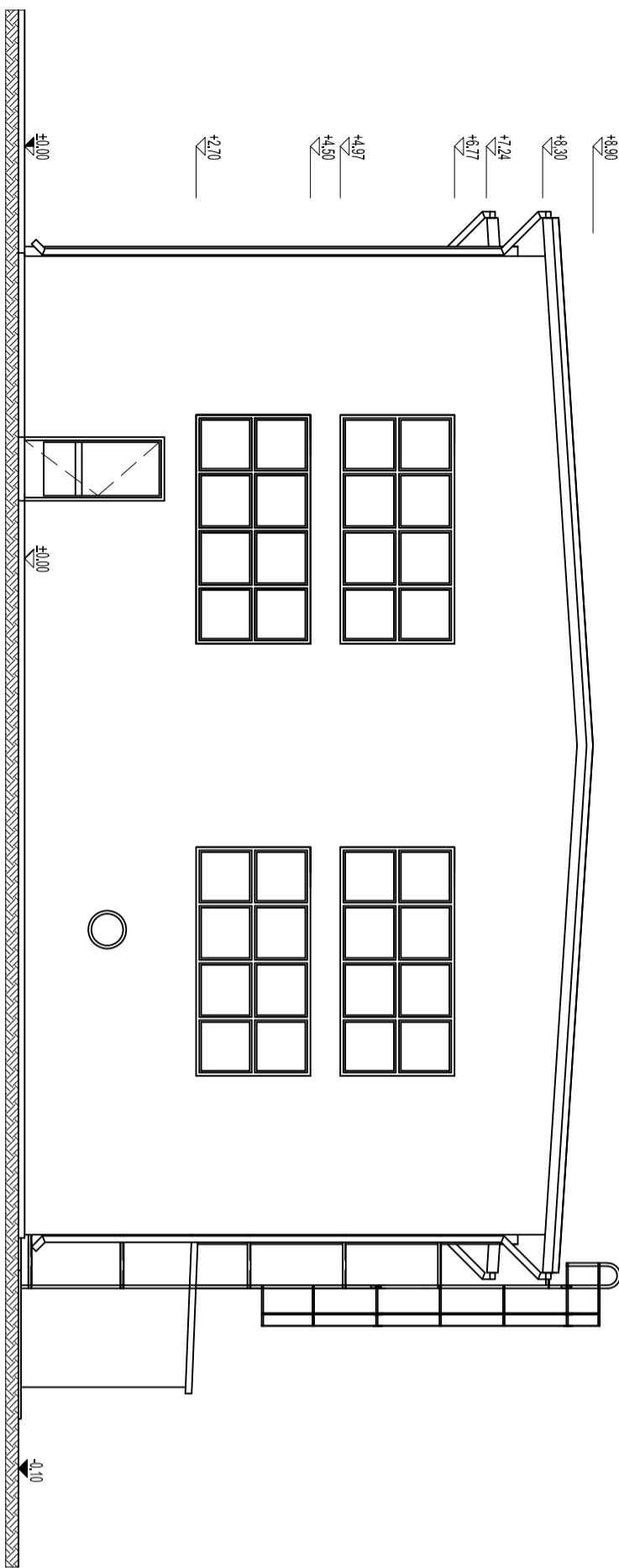


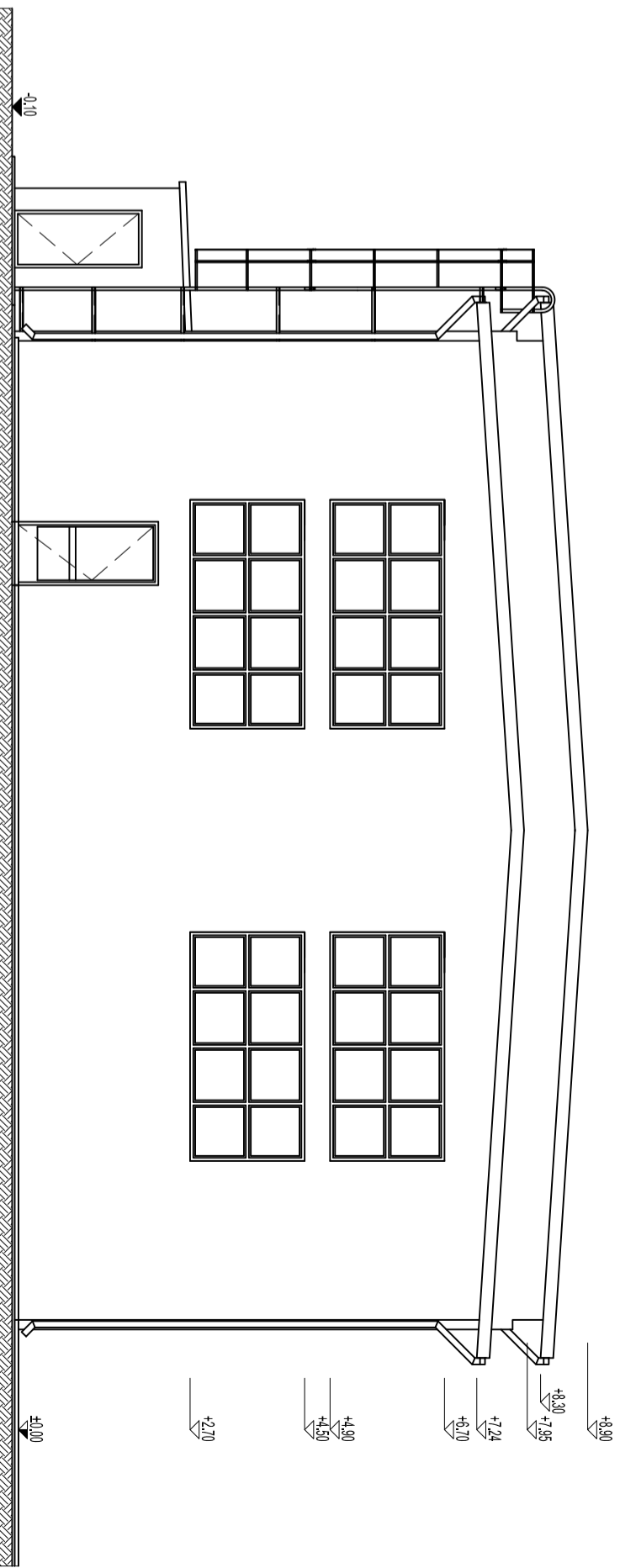
SECTION S3-S3



SECTION S4-S4



FATADA NORD-EST



FATADA SUD-VEST

- Lucrare de redare a conului în:
- Descrierea inteligenței, cunoștințele existente, învelișul gheului și lumii;
 - Descrierea sursei de energie proprie;
 - Demonstrația faptului că există;
 - Descrierea învelișului învelișului și învelișului învelișului și învelișului învelișului;
 - Descrierea învelișului învelișului și învelișului învelișului și învelișului învelișului;

- [illegible]

✓									
✓									
✓									
✓									
✓									
Rev.	Descriere	Data	Semnat	Rev.		Descriere	Data	Semnat	
Acest document este proprietatea S.C. ELLIS'92 S.R.L. si nu va fi comunicat fara autorizare									
Intocmit	Verificat	Aprobat	Beneficiar			Denumire proiect			
Slovescu	Alonescu	Alonescu	S.C. CONPET S.A.			Sector Calareti Statie automatizata Calareti			
'92	S.R.L.		REABILITARE SALA POMPE C+D+E						
arhitectura		ISO 9001	(propunere): SECȚIUNI: S3-S3; S4-S4;						
protecție		FATADE: NORD-EST; SUD-VEST							
ingineria		Material:	Mosa:						
consultanță tehnică		Data: 12.2022	Pianșă: 1/1						
ELLIS			REV.2						